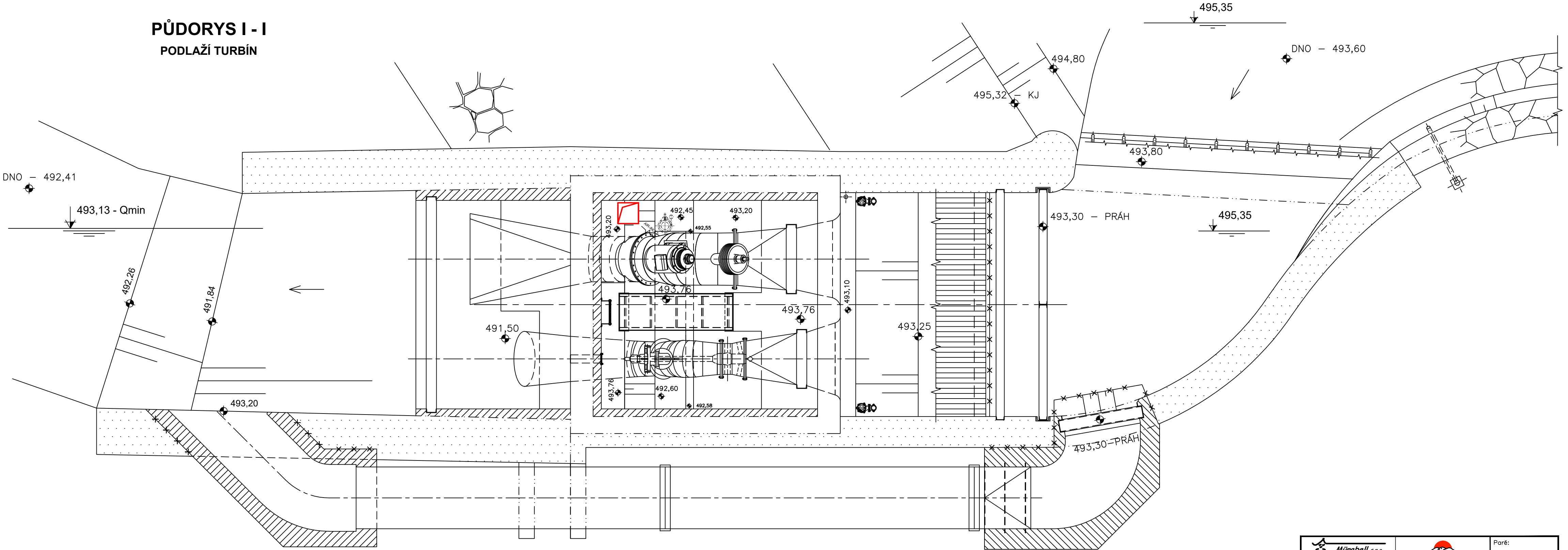




PŮDORYS I - I
PODLAŽÍ TURBÍN



 Mürabell s.r.o. Hořejší 116 267 03 Hudčice		 POVODÍ VLTAVY	Paré:
Vypracoval: Ing. M. Mazuch	Zodp. projektant: Ing.M. Mazuch	Vedoucí projektu: Ing.M.Müller	
Stavebník: Povodí Vltavy s.p., Praha			
Stavba: MVE Pořešín-celková rekonstrukce Maše, Jez v ř.km. 40,241 Dokumentace pro provádění stavby			
Příloha: TECHNOLOGICKÁ ČÁST STROJNÍ VZDUCHOTECHNIKA - PŮDORYS I - I			
			Stupeň: DPS
			Datum: 03.2025
			Zak. č.: 05–2023
			Měř.: 1 : 50
			Č. př.: DT.01-111